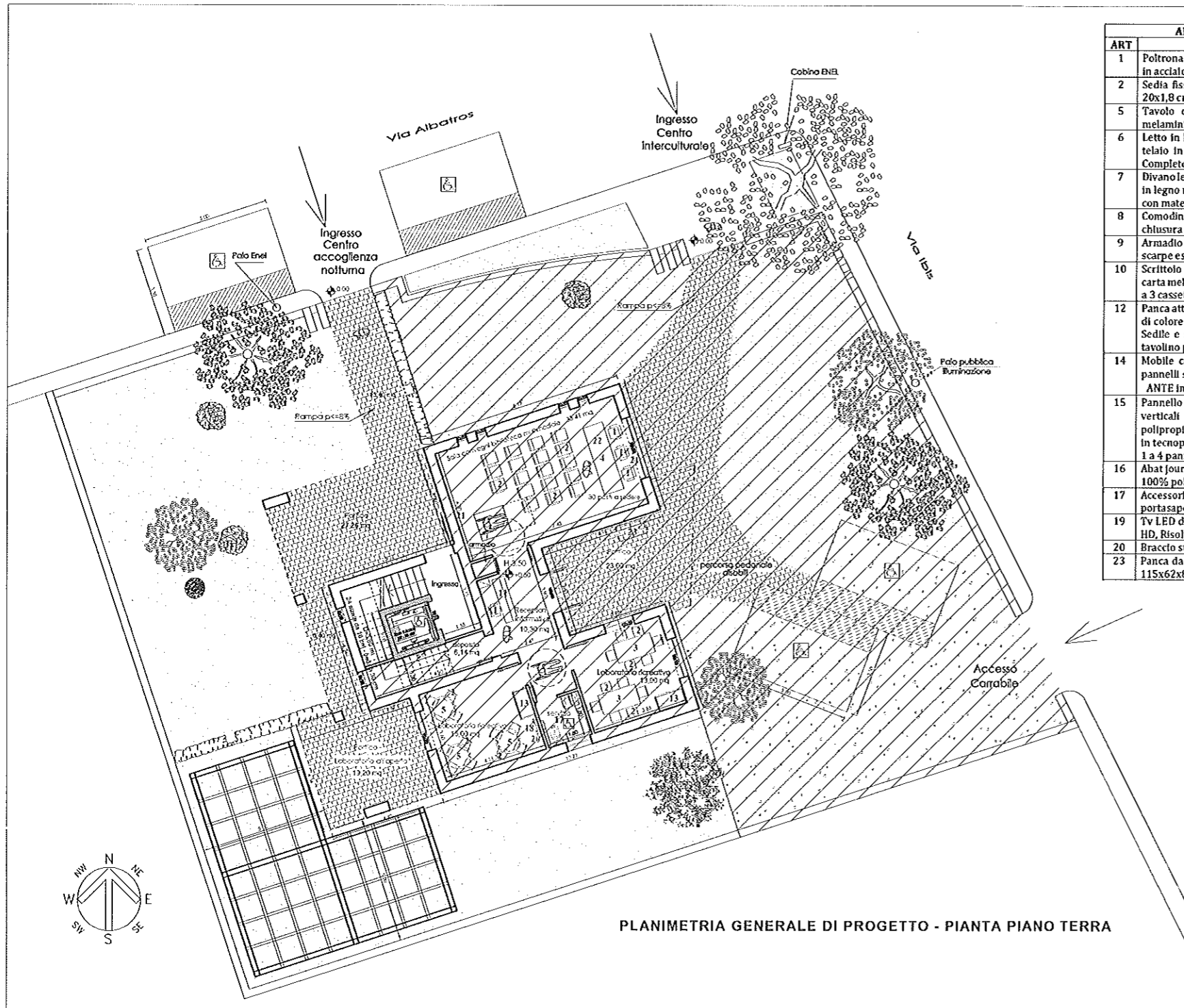
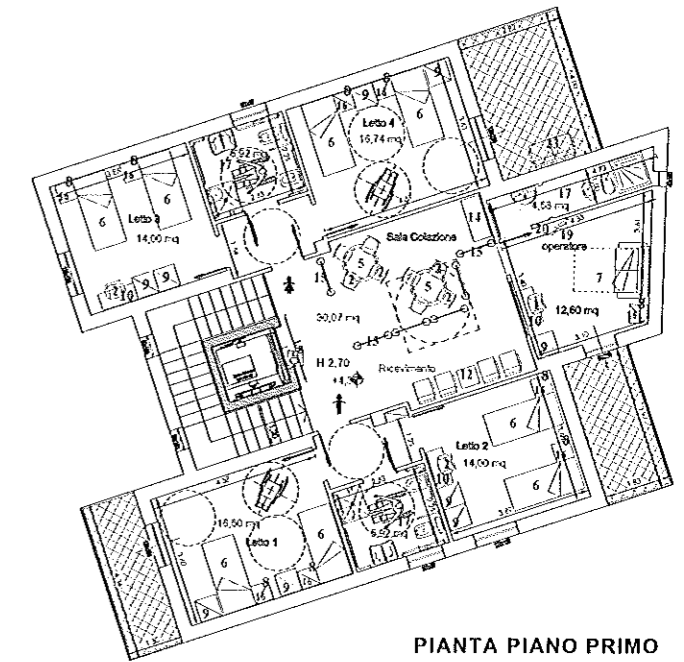


ALLEGATO A
 AL CAPITOLATO D'ONERI
 GESTIONE DEL CENTRO DI
 ACCOGLIENZA NOTTURNA "ERGA OMNES"



ARREDI a PIANO PRIMO		
ART	DESCRIZIONE	Q.TA'
1	Poltrona Operativa Ergonomica - basamento in poliamide rinforzato con cono in acciaio in colore nero.	1
2	Sedia fissa Impilabile a 4 gambe - telaio in tubolare di acciaio sezione mm 20x1,9 cromato con puntali antiscivolo alle estremità.	10
5	Tavolo circolare realizzato con pannelli sp. 38 mm, rivestiti con carta melaminica classe E1. Dim. 120x120x72h	2
6	Letto in legno di abete massiccio spazzolato con testiera e pediera. Rete con telaio in metallo e doghe in legno Larghezza 90 cm e lunghezza 200 cm. Completo di materasso ignifugo certificato CL 1 IM	8
7	Divano letto per 2 posti letto L:158cm. P:100cm. H:85cm, con struttura portante in legno massello di Abete. Letto con rete anta a ribalta con struttura metallica con materasso H 12 cm, con anima in poliuretano espanso densità 30 kg/mc	1
8	Comodino in legno di abete massiccio spazzolato con cassetto superiore con chiusura rallentata e vano a giorno inferiore. Dim. cm 44x34,5x54h	9
9	Armadio Guardaroba ad 1 anta, completo di bastone appendiabiti, ripiano per scarpe estraibile in acciaio. Dim. cm 50x60x236h	9
10	Scrivania con fianchi pannellati realizzato con pannelli sp. 25 mm, rivestiti con carta melaminica classe E1. Dim. 140x60x72h. Completo di cassetteria portante a 3 cassetti. Ruote piroettanti con freno.	3
12	Panca attesa 4 posti con trave dim. 80x40 sp. 2 verniciato a polveri epossidiche di colore nero con gambe tonde in tubolare di acciaio diam. 40 mm cromata. Sedile e schienale portante in lamiera stampata e microforata. Completa di tavolino portariviste. Dim.ca 300x55x46/88h	1
14	Mobile contenitore basso per macchina da caffè - struttura realizzata con pannelli sp.18mm, rivestiti con carta melaminica classe E1. Ripiani sp. 25mm. ANTE in Melaminico. Dim. 90x45x85h	1
15	Pannello Divisorio montante 25 x 25 mm, composto da tondini in acciaio, verticali ø 9 mm e coppie di tondini orizzontali ø 8 mm. Pannello in polipropilene flessibile sp 0,75 mm bisatinato colore traslucido, dotato di giunti in tecnopolimero per il fissaggio ai montanti che permettono di assemblare da 1 a 4 pannelli per ogni montante dim. L. 100 x h 169,5. H totale almeno 185	8
16	Abat jour con basamento in acciaio nichelato spazzolato e paralume in tessuto 100% poliestere	9
17	Accessori bagno comprendenti: specchio, asciugamani, portarotoli, portasapone	3
19	Tv LED da 27 pollici. Dimensioni schermo: 81,28 cm (32"). Tipologia HD: Full HD, Risoluzione: 1920 x 1080 Pixels. Tipo sintonizzatore: Analogico & Digitale	1
20	Braccio supporto staffa universale porta TV LED LCD PLASMA da 19" a 42"	1
23	Panca da esterno per 2 posti con cuscini materiale polyrattan 100%. Misure 115x62x80cm colore marrone, telaio in alluminio.	1





COMUNE DI S. PIETRO VERNOTICO
 PROVINCIA DI BRINDISI

Progetto per la realizzazione di un centro interculturale a favore di cittadini stranieri e italiani e di un centro di accoglienza notturna per persone senza fissa dimora

PROGETTO ESECUTIVO ARREDI ED ATTREZZATURE

Progettista: Ing. Dino DISTINTO	Responsabile del procedimento: Arch. Vanina D'AINA
---------------------------------	--

PROGETTO DEGLI ARREDI	TAV. 2
PIANTE - piano primo	Scala: 1:100
	Novembre 2014